



14 AVRIL 2022

Préparer nos chiens aux soins

La réalité du terrain : que pouvons nous mettre en place en tant que propriétaire, mais également professionnel de santé animale, pour améliorer la prise en charge ?





Eléonore Canitrot
Vétérinaire



Fanny Walther
Ostéopathe/
Comportementaliste

PLAN

RÉALITÉ DU TERRAIN

**TRAVAILLER DE
MANIÈRE OPTIMALE**

**PROFESSIONNEL DE
SANTÉ**

**MEDICAL TRAINING
(ZOO)
VS VRAIE VIE**

Pourquoi ce webinaire ?



Car il est rare que cela soit des professionnels de santé qui animent/parlent de ces thématiques. Des stages, formations en ligne pleuvent d'un peu partout et c'est une bonne chose, mais cela ne représente souvent pas la réalité du terrain.

Pourquoi ce webinaire ?



Rappelez vous que les animaux pratiquant le medical training sont entraînés/soignés dans des conditions sécuritaires pour le praticien de santé.



Mise au point



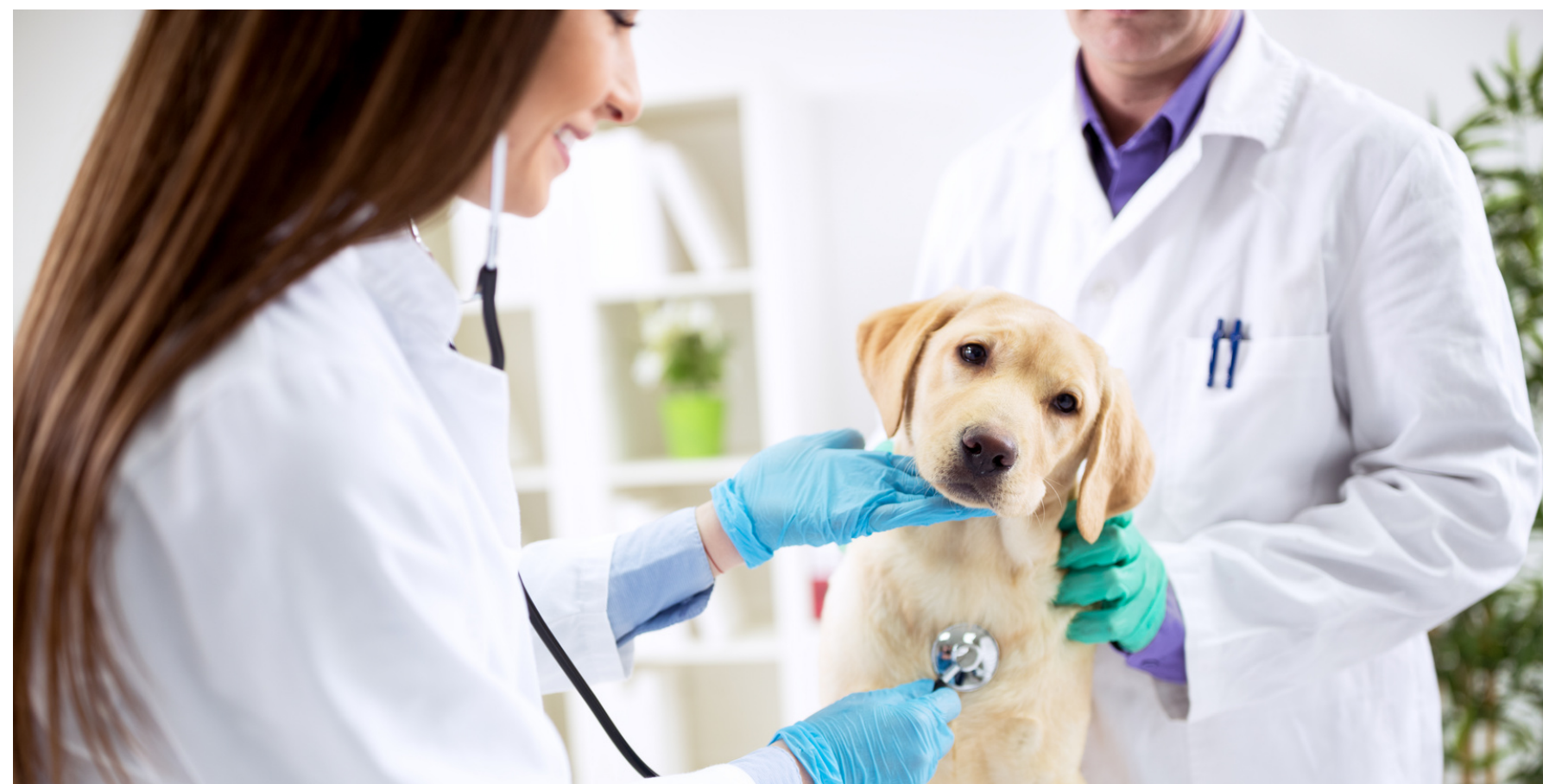
- Il se laisse faire
- Il détourne son attention
 - Il coopère
- Il donne son consentement

La différence sera votre implication dans les soins de votre animal.

"Il se laisse faire"



La plupart des chiens vont machinalement se laisser faire avec une contention simple ou la simple inhibition de la manipulation, qu'il soit effectué chez une vétérinaire ou chez soi.



"Solution pansement"



Les solutions pansements sont intéressantes lorsque le soin est à effectuer dans la **précipitation** ou que la manipulation est **indispensable**.

Elles peuvent également être utiles pour effectuer les **premières associations positives** soins.

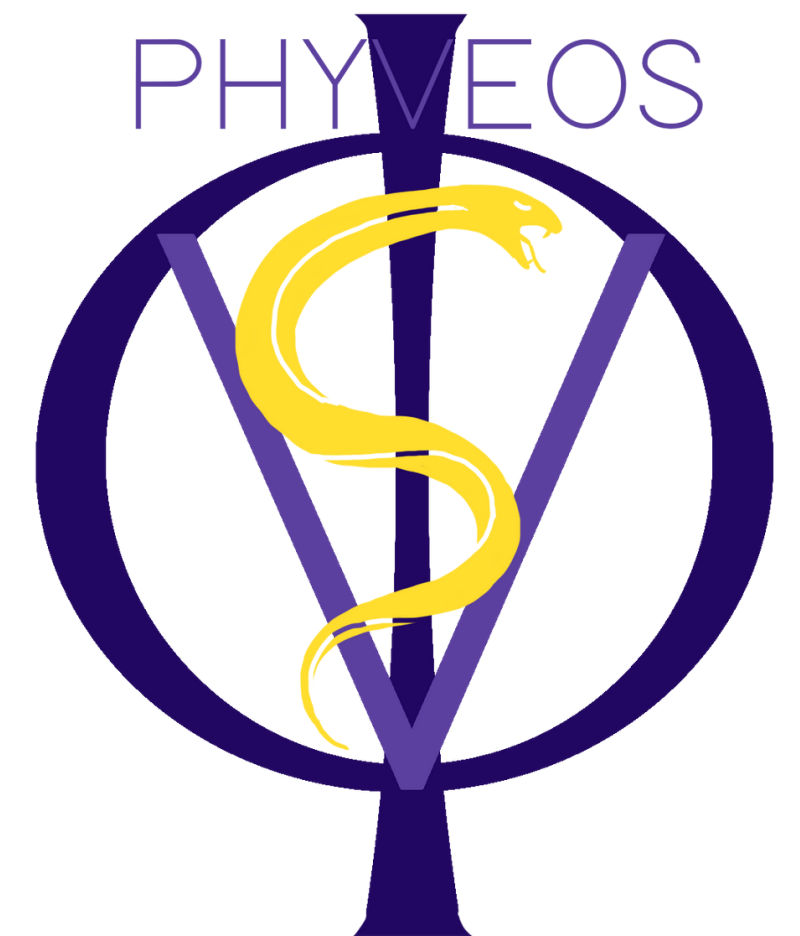
Solution pansement

Que cela soit chez vous ou chez les professionnels de santé, toiletteur ...

Permettent de détourner l'attention

Sont idéales pour pratiquer des associations positives

Attention à ne pas tomber dans la facilité



"Coopération & consentement"



La coopération : « Action de coopérer, de participer à une œuvre commune ; collaboration, concours »

Le consentement : « Action de donner son accord à une action, à un projet ; acquiescement, approbation, assentiment ».

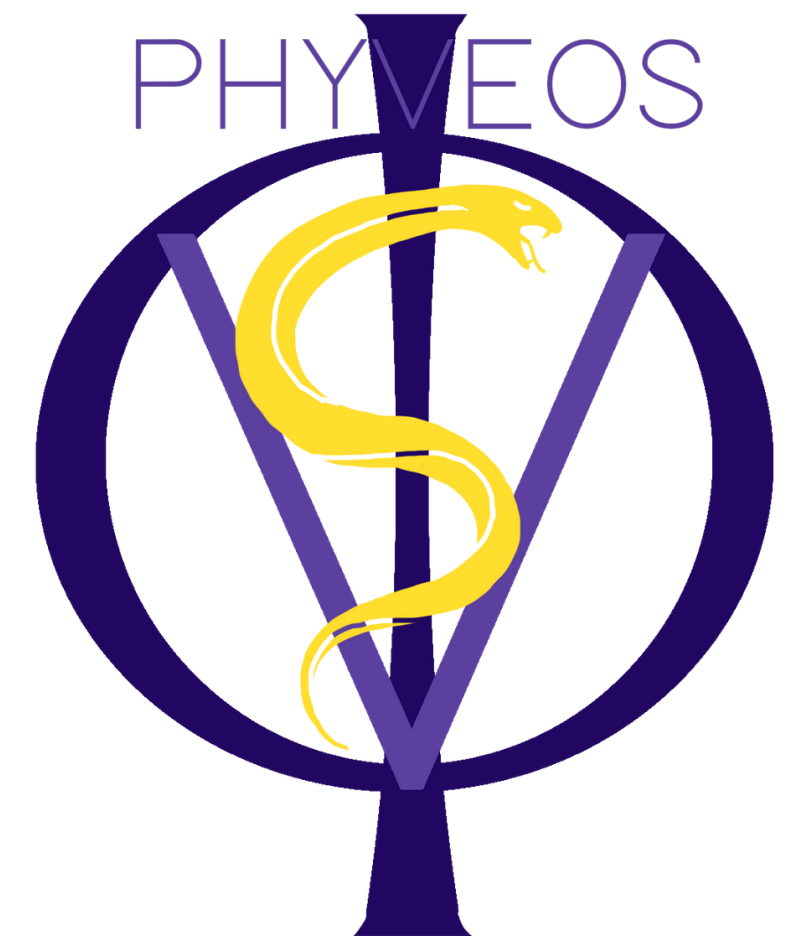
Coopération & Consentement

Que cela soit chez vous ou chez les professionnels de santé, toiletteur ...

Examens poussés

Permettent de respecter l'intégrité physique et psychique de l'animal

Nécessitent un travail important, généralisations, intervention d'une tierce personne



C & C



Peu importe la race, le milieu de vie seul votre investissement fera la différence. Un chien travaillé sera un chien mieux soigné.



C & C

PHYVEOS



Diverses positions qui permettent au chien de coopérer et de stopper le soin à tout moment



Rappel



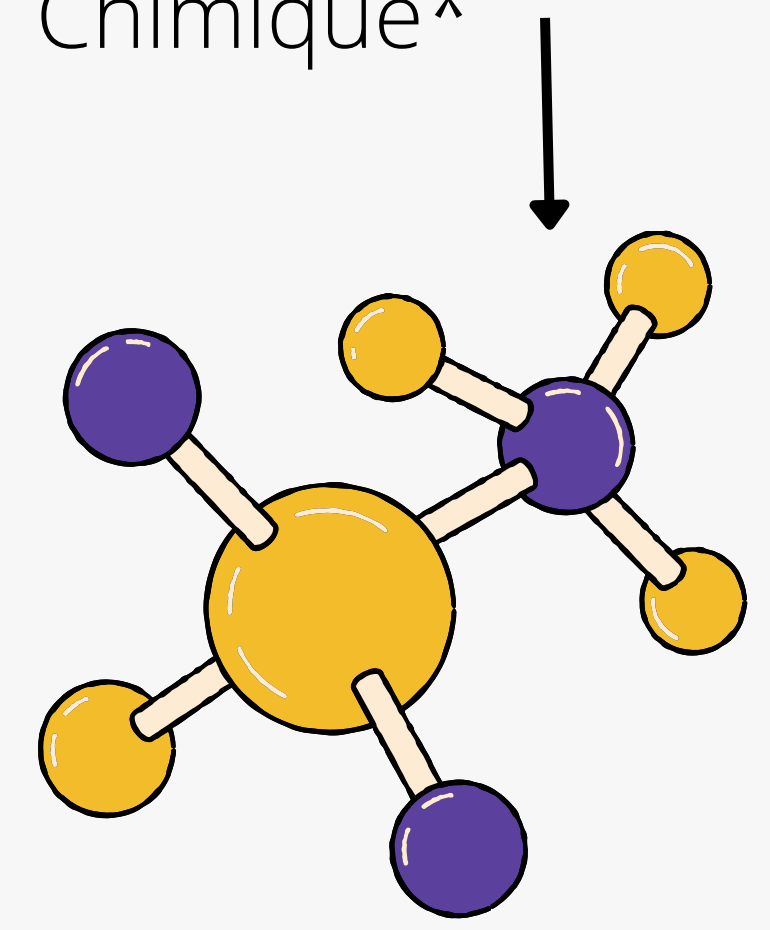
ATTENTION, rappelez vous que vous ne pourrez pas être présents lors des tous les examens !



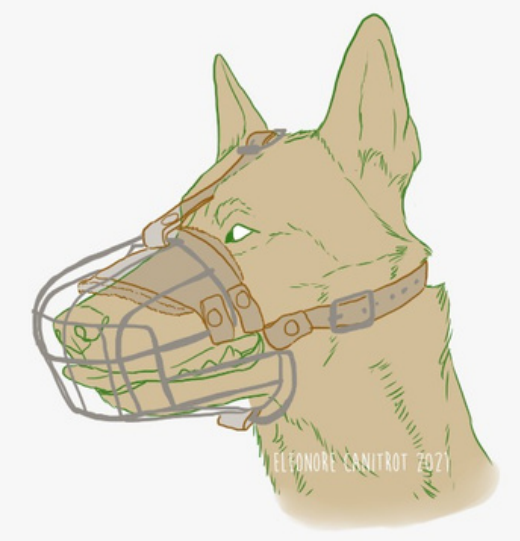
Il existe deux règles :
1- Sécurité
2- Continuité des soins

Et si mon
chien n'est
pas encore
prêt ?

Chimique*



*à voir au préalable avec votre vétérinaire



Physique →



Déroulement d'une consultation vétérinaire

Examen clinique général

Examens
complémentaires

Prise en charge /
Traitements



"Du bout du nez au bout de la queue"



Etat d'hydratation, cavité buccale, muqueuses, yeux, oreilles	Pli de peau, ouverture de la gueule, des paupières, pavillons auriculaires
Auscultation cardio-respiratoire, palpation des pouls	Stéthoscope sur le thorax, manipulation des membres
Palpation abdominale, membres, rachis	Pression sur l'abdomen
Température rectale, examen uro-génital	Manipulation de la queue

Déroulement d'une consultation vétérinaire

Examen clinique
général

**Examens
complémentaires**

Prise en charge /
Traitements



Imagerie médicale



Echographie abdominale



Radiographie

Manipulation des membres
Décubitus latéral (sur le flanc)
Décubitus dorsal (sur le dos)

Immobilité

Déroulement d'une consultation vétérinaire

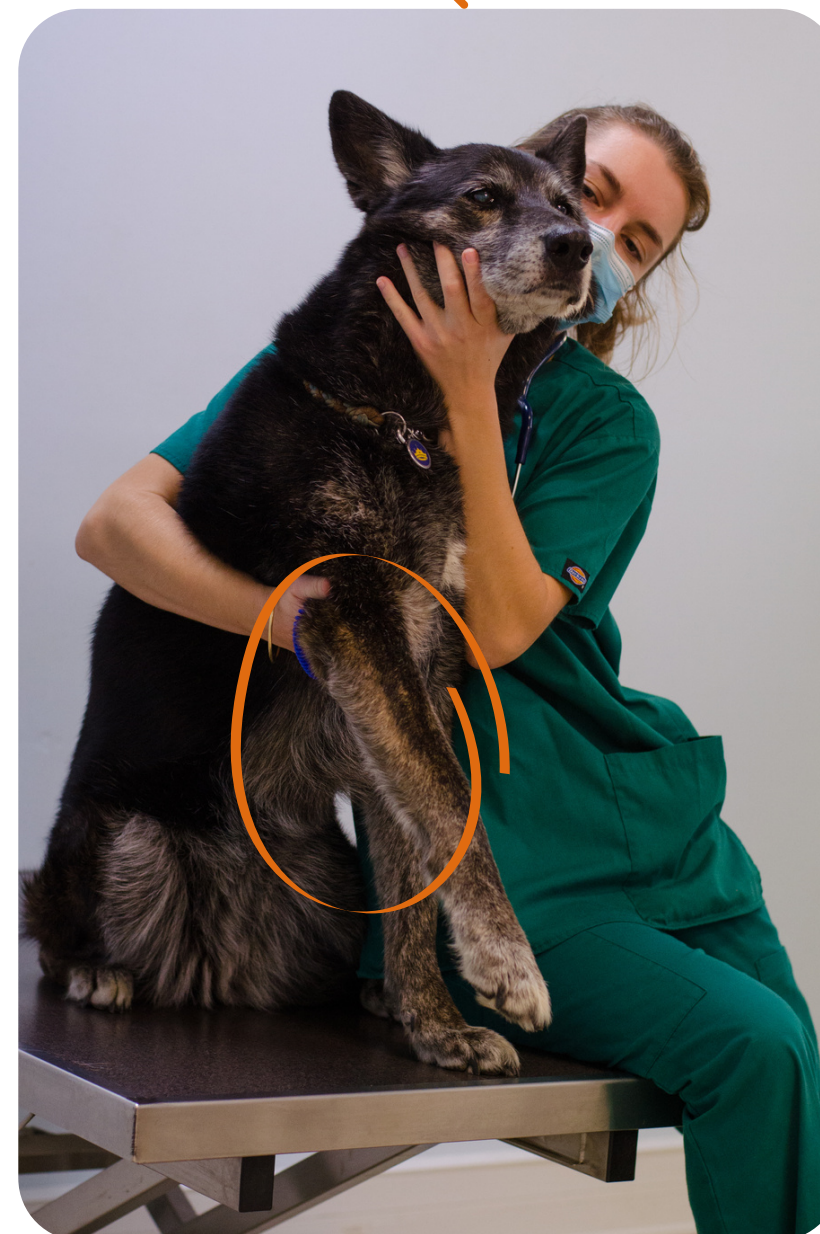
Examen clinique
général

**Examens
complémentaires**

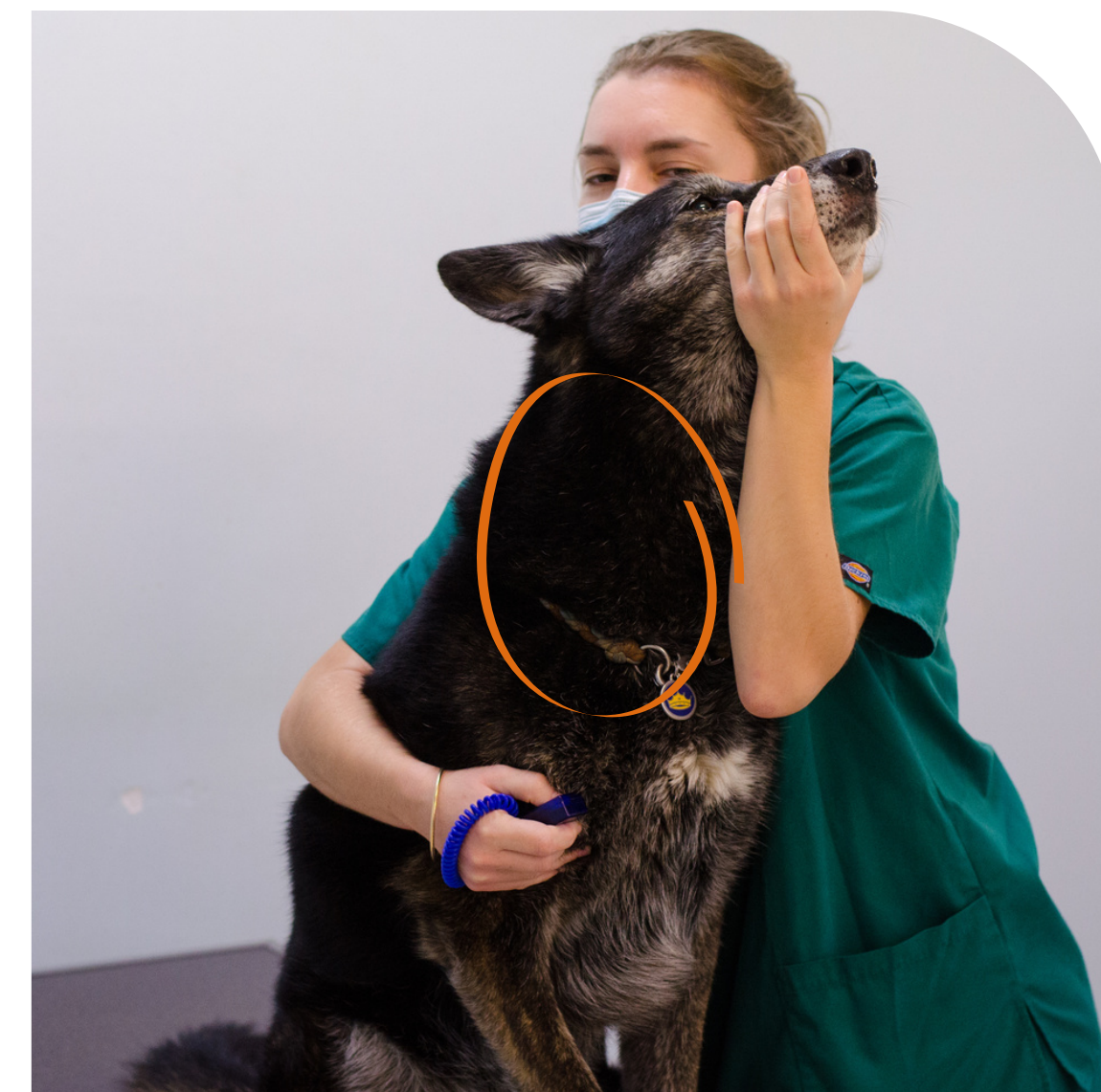
Prise en charge /
Traitements



Biologie médicale



Veine céphalique



Veine jugulaire

Manipulation des membres
Maintien de la tête
Position assise ou couchée

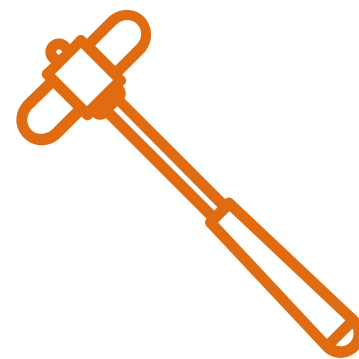
Immobilité

Déroulement d'une consultation vétérinaire

Examen clinique
général

**Examens
complémentaires**

Prise en charge /
Traitements



Examens spécifiques



Déroulement d'une consultation vétérinaire

Examen clinique
général

Examens
complémentaires

**Prise en charge /
Traitements**



Voie orale

Voie intranasale



Contention de la gueule

Pli de peau

Immobilité

Douleur à anticiper !

Injections SC/IM/IV



Déroulement d'une consultation ostéopathique

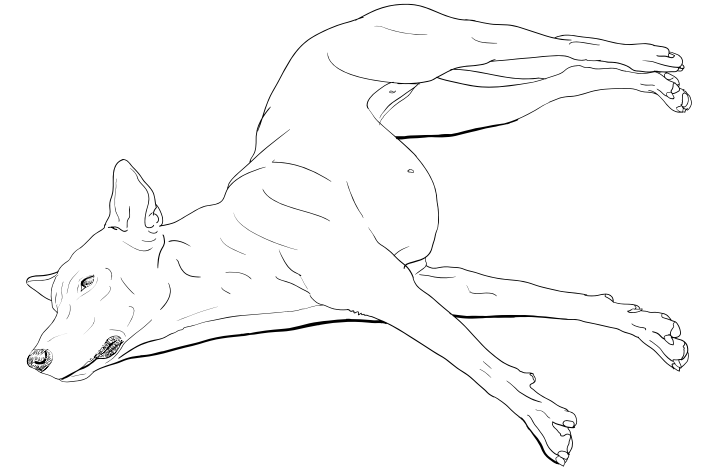
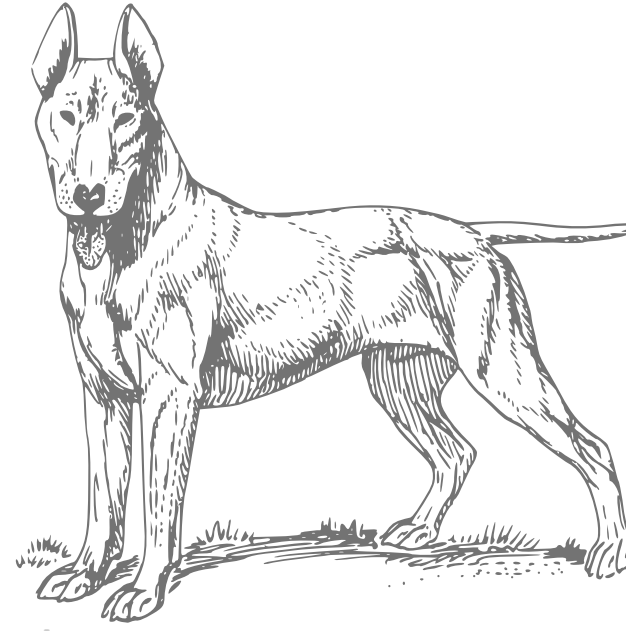
Examen
statique/dynamique

Examens palpatoires,
tests articulaires,
viscéraux, facias ,
proprioceptifs ...

Normalisation



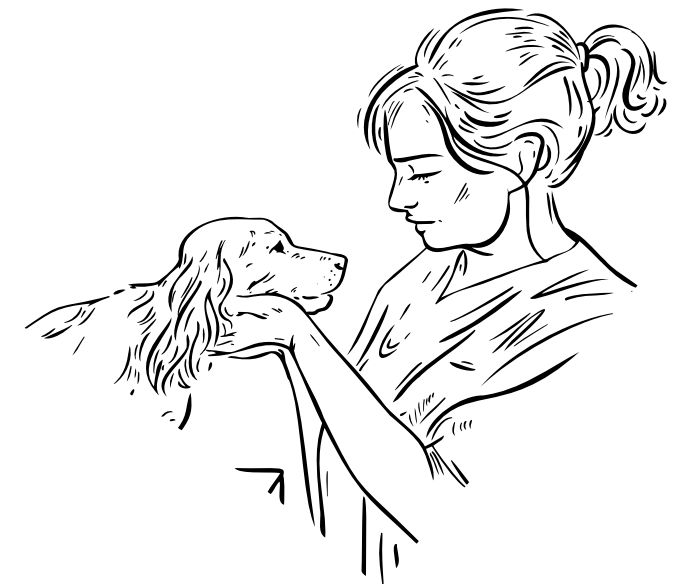
Positions demandées



Marche en laisse : pas-trot-galop



Manipulation/Palpation :



La normalisation

Immobilité/rectitude

Prise de membre, queue, museau, tête

Point fixe, Contention

TRUST :

Les trusts sont des manipulations dites **HVBA** : haute vitesse basse amplitude.

Comme le résume parfaitement cette appellation, il s'agit de manipulations très vives (haute vitesse) et pratiquées sur une courte distance (basse amplitude).



La normalisation

Immobilité/rectitude

Prise de membre, queue, museau, tête

Point fixe, Contention

TRUST :

Pour faire simple l'ostéopathe va amener en douceur l'articulation qu'il souhaite manipuler au maximum de son amplitude. Lorsque l'articulation a atteint ce point, **la barrière motrice**, le thérapeute effectue un trust qui va « surprendre » le système nerveux.

- Ce dernier est pris de vitesse et, par action réflexe, la mobilité retrouvée de l'articulation, viscère ...va libérer l'ensemble de la zone.
- Cette manipulation, bien pratiquée est **parfaitement indolore.**



Pourquoi le
medical training
?

Pour le
professionnel
de santé...

Diminution de la contention chimique



Diminution du stress



Fiabilité de l'examen clinique



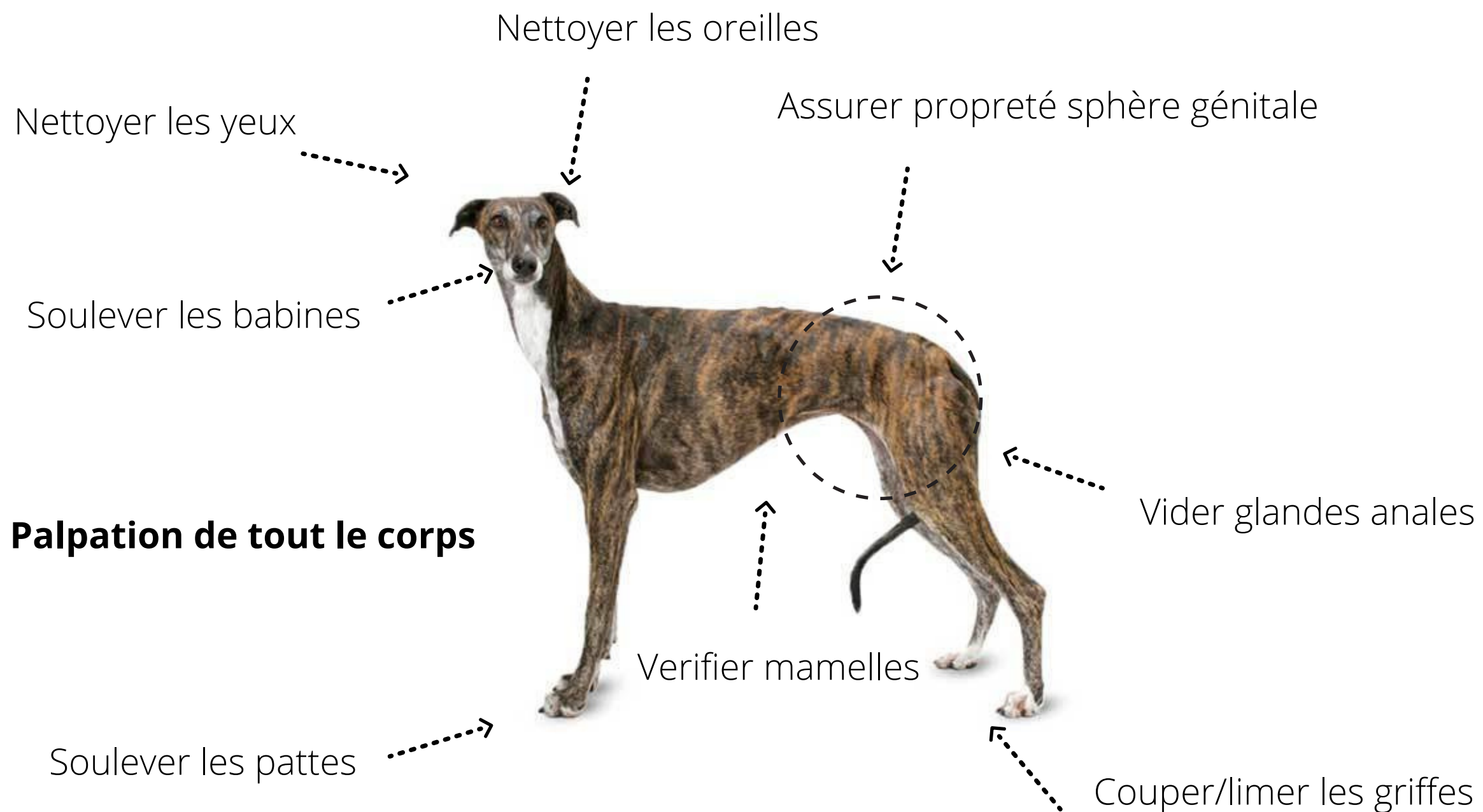
Relation de confiance



Facilité de prise en charge

Pourquoi le medical training ?

Mais avant tout
pour vous !



Résumé et to-do list

01

Immobilité au sol et sur support

02

Prise et tenue de positions (assis, debout, couché)

03

Désensibilisation aux différentes contentions

04

Introduction d'objets



Les deux positions "exploratoires"



Station debout



Sur le flanc

Du côté des "pros"

Amélioration
des conditions
d'accueil



- Place sur la table
- Place par terre
- De quoi tourner autour de l'animal
- Intégrer le propriétaire
- Pas de surfaces glissantes

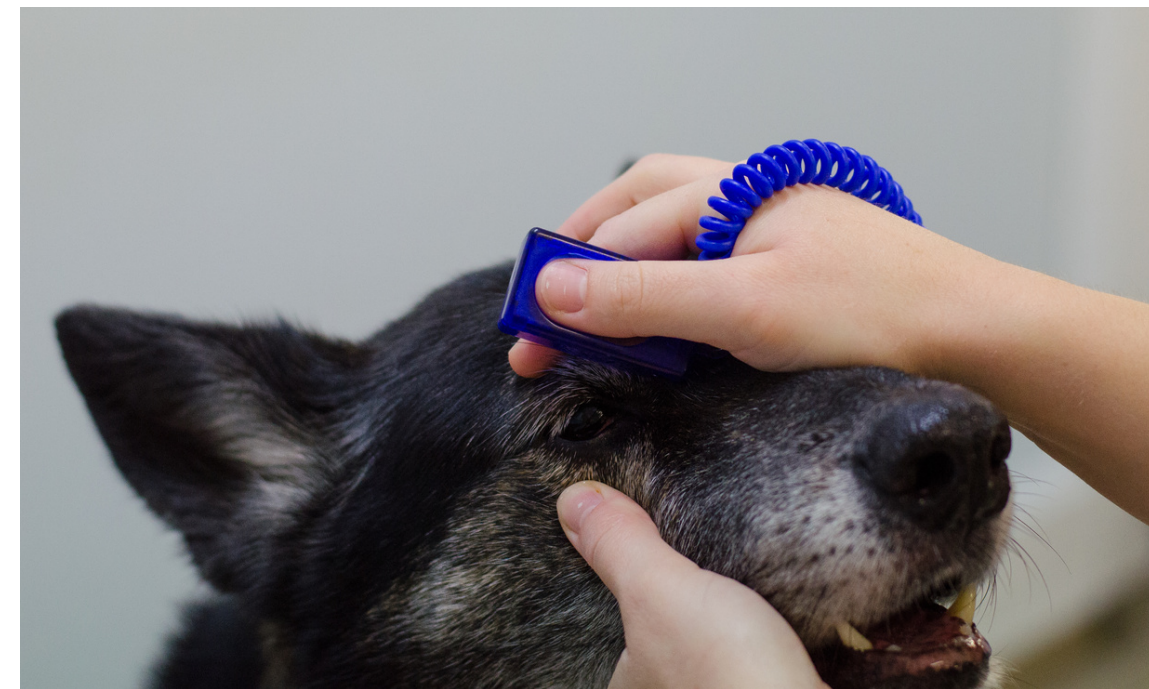
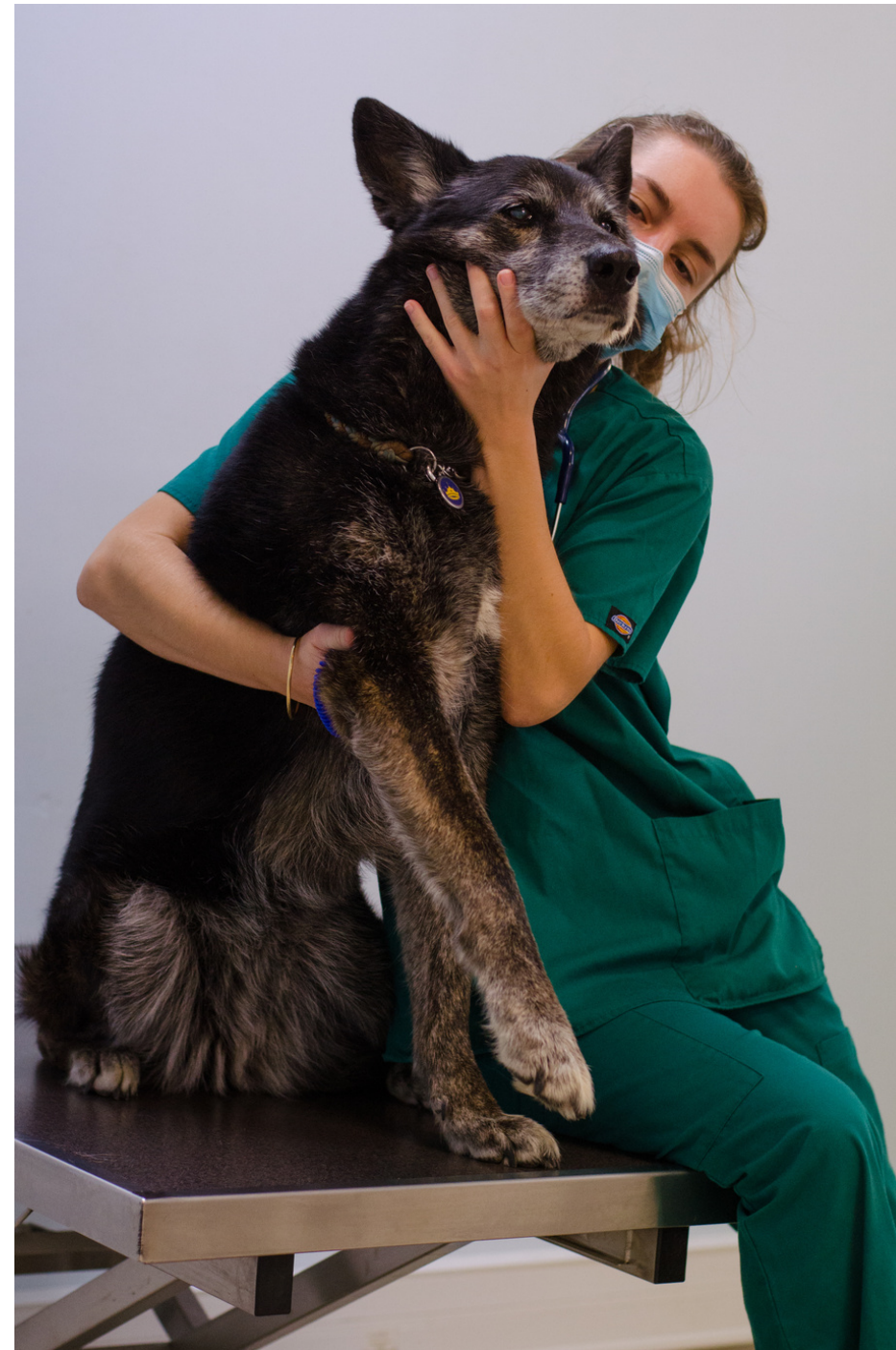


Vaut-il mieux demander pardon que permission ?

Soigner, c'est souvent être invasif
et/ou douloureux



Des contentions "travaillées"



La contention
est nécessaire,
surtout si
douleur



Normaliser ces contentions sera un gain de temps et améliorera la prise en charge du praticien de santé animale. Le fait de "tenir" peut également **apaiser** l'animal dans certains cas.



La cage



Préparer son animal à une hospitalisation est indispensable



La cage



Normaliser la cage
Période de solitude
Généralisation
Association positive



Nouvelles modalités thérapeutiques

Peu ou pas d'effets secondaires

Nécessite souvent un chien calme et manipulable

Travailler pour y avoir accès !

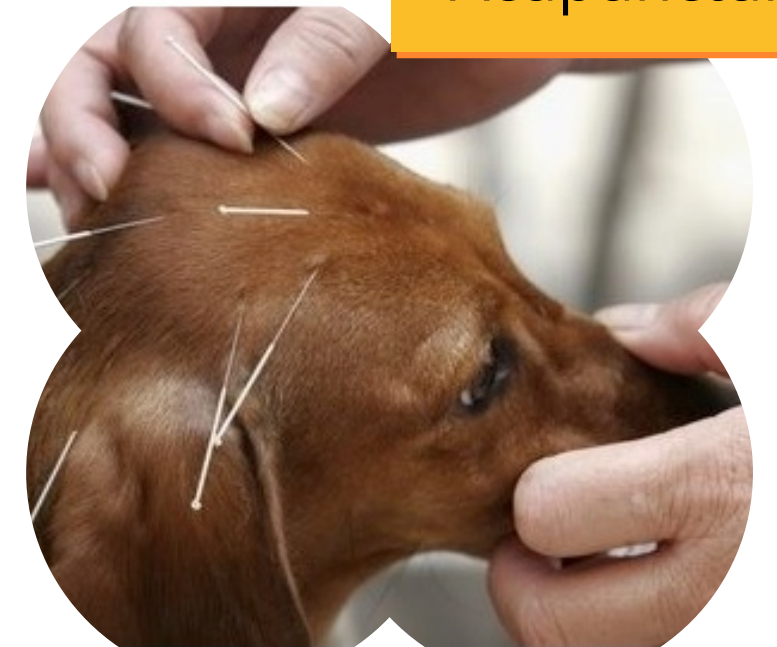
Laser thérapeutique



Hydrothérapie



Acupuncture





Du côté des "propriétaires"

1

Sortir le chien
avant sa
consultation* .

*sauf si urgence

2

Etre lucide sur
les capacités de
son chien à un
instant t.

Travailler la do
to list

3

Amener des
renforçateurs.
Si manipulations
trop
compliquées en
parler AVANT
avec le
professionel de
santé



Du côté des "pros"

1

Aménager les
espaces

2

Avoir des
renforçateurs,
prendre du
temps. Faire
connaissance en
dehors de la
salle/cabinet

3

Se former !



Conclusion

01

Effort conjoint
propriétaire /
professionnel
pour améliorer
la prise en
charge

02

La protection
prime : la
responsabilité
du
professionnel
est engagée

03

Soins coop =
idéal MAIS
illusoires dans
certaines
situations

04

Fondations
indispensables :
Confiance
Immobilité
Contention

Des questions ?

(c) Phyveos 2022

